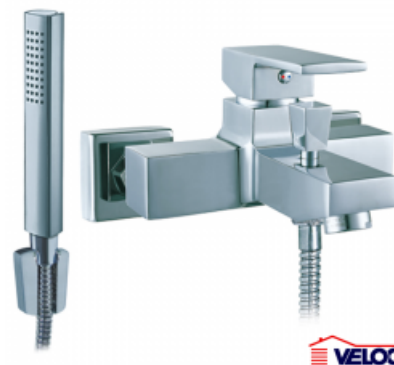


Kategorija proizvoda: Baterije - Rosan

Proizvođač: Rosan Armature

## Quadro JQ33101 - Baterija za Kadu sa ručnim tušem

Cena: 14.449,00 RSD



### Specifikacija

<b>Jedinica mere:</b>	kom
<b>Primena:</b>	Kada
<b>Prednosti:</b>	<ul style="list-style-type: none"> <li>• Proizvodi poznate robne marke Rosan armature koja je dokazana kroz dosadašnju prodaju više miliona baterija kod nas i u inostranstvu; □ Proizvod koji Vam pruža sigurnost u radu i komfornost u rukovanju; □ Proizvod koji po dizajnu i kvalitetu prati većinu poznatih svetskih proizvođača sanitarnih armature; □ Osnovni materijal naših armature zadovoljavaju EU standarde, koje se odnose na dozvoljeni sadržaj olova, nikla i arsenanajopasnijih elemenata, koji mogu da dovedu do neispravnosti izlazne vode iz armatura; □ Površinska zaštita Rosan armatura zbog visokokvalitetne galvanske zaštite, pored besprekornog vizuelnog izgleda, potpuna je zaštita i od korozije; □ Većina Rosan proizvoda se ispituje po uslovima koji su za 300% veći od uslova u kojima se ugrađuju ili koriste.</li> </ul>
<b>Seriya:</b>	Quadro
<b>Vrsta:</b>	Baterija za kadu
<b>Ugradnja:</b>	Zidna
<b>Materijal:</b>	Čelik
<b>Broj cevi:</b>	2 (standardna)
<b>Vrsta tuša:</b>	Ručni tuš
<b>Max pritisak vode (bar):</b>	10
<b>Max temperatura vode (°C):</b>	90
<b>Standard:</b>	<ul style="list-style-type: none"> <li>• Konstrukcija: Priklučne mere, kao i bitne dimenzije proizvoda saglasni su sa odredbama standarda SRPS EN 817:2010 □ Materijal: Osnovni materijal proizvoda saglasan je sa standardima SRPS EN 1982:2011 i EN 12165:2011 □ Površinska zaštita: Karakteristike i ispitivanja nikal-hrom prevlaka na funkcionalnim površinama odgovaraju standardu SRPS EN 248:2010 □ Zatvarajući element: Saglasan je testu izdržljivosti po standardu SRPS EN 817:2010 □ Zaptivni materijali: Zaptivni materijal (na bazi gume) saglasan je sa standardom SRPS EN 681-1:2007, zaptivni materijal (PTFE) saglasan je sa standardom ASTM D3294 □ Masti i lepila: Primenjene masti saglasne su sa standardima DIN 51502 i ISO-L-XBDHB 2. Lepila su saglasna sa standardom DIN54454 □ Klasa protoka: A klasa. Klasa protoka određena je na osnovu standarda SRPS EN 817:2010 □ Grupa šumnosti: II grupa. Grupa šumnosti odgovara razvrstavanju na osnovu standarda SRPS EN 817:2010 □ Ispitivanja proizvoda: Ispitivanje proizvoda saglasna su sa standardima SRPS EN 200:2010 i SRPS EN 817:2010</li> </ul>
<b>Dodatne Informacije:</b>	Rosan već godinama nudi slavine koje su po odnosu cene i kvaliteta najbolji izbor na našem tržištu. Uvek najnovije kolekcije to jest najnoviji dizajn, kvalitetni sastavni delovi i prihvatljiva cena izdvajaju ovog proizvođača baterija za kupatilo i čine ga pouzdanim i savremenim partnerom u vašem kupatilu.
<b>Deklaracija:</b>	Uvoznik-Dobavljač / Proizvođač: ROSAN ARMATURE DOO □ Zemlja Porekla: Kina