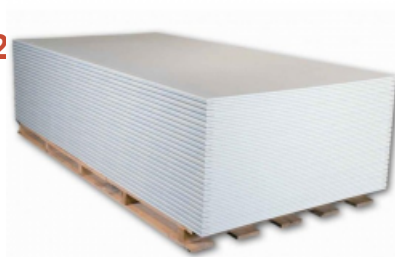


Kategorija proizvoda: Gips-Kartonske Ploče

Proizvođač: Knauf

Gips-kartonska ploča Easy 12,5mm - 1,20x2,00m /2,40m²

Cena: 860,00 RSD



Specifikacija

Jedinica mere:	kom (ploča 2,40 m ²)
Primena:	EASY gips karton ploče se koriste za izradu spuštenih plafona, oblaganje postojećih zidova i izradu lako montažnih zidova. Knauf gipsane ploče se koriste za svakodnevnu unutrašnju izgradnju. Najčešća primena je kod suvog malterisanja tj. oblaganja novih i starih zidova.
Tip:	Easy (12,5mm)
Debljina (mm):	12,5
Dimenzije (m):	1,20 x 2,00
Površina (m²/kom):	2,40
Količina (kom/paleta):	60
Količina (m²/paleta):	144,0
Karakteristike:	Građevinske ploče napravljene od gipsanog jezgra čije su površine i dužne ivice obložene čvrstim specijalnim kartonom. Gips ima nekoliko vrlo zanimljivih osobina: prirodan je materijal sa velikim brojem mikroskopsko malih pora koje upijaju višak vlage iz vazduha, a ispuštaju vlagu nazad u prostor kada se vazduh osuši. Zbog kristalno vezane vode gips je negoriv materijal, a dodavanjem armature od staklenih vlakana unutar i oko gipsane ploče, požarnootporne konstrukcije osiguravaju zaštitu od požara i do 180 minuta. Impregnirane gipsane ploče se po pravilu koriste u kupatilima ili kuhinjama gde se stvara prevelika koncentracija vlage u vazduhu. Posebnim podnim gips-vlaknastim pločama se izrađuje tzv. suvi estrih koji se polaže na podne konstrukcije koje zahtevaju lako i jednostavno izvođenje podloge za završnu obradu površine poda i u objektima gde je važno brzo i suvo izvođenje čvrstog i pouzdanog poda.
Dodatne Informacije:	Rad sa Knauf gipsanim pločama je jednostavan, a postupak ugradnje je suv, čime se vreme od početka radova do useljenja tj. korišćenja prostora značajno skraćuje.
Deklaracija:	Uvoznik-Dobavljač / Proizvođač: KNAUF ZEMUN DOO Zemlja Porekla: EU